

HOCHFEIERN

HOCHZEITEN & FEIERN AM GROSSEN ARBER



BERGHOCHZEIT

ERLEBT EUREN MOMENT IN
BESONDERER ATMOSPHÄRE

Das Rundum-Sorglos-Paket
im Bayerischen Wald

EXKLUSIVE NACHTFAHRTEN
MIT DER GONDELBAHN

STAMMBAUM-WALD
AM GROSSEN ARBER

MYSTISCHE SEEHOCHZEITEN
ZU JEDER JAHRESZEIT

WILLKOMMEN



DAS GLÜCK
IST DAS EINZIGE,
DAS SICH VERDOPPELT,
WENN MAN ES TEILT.

„ALBERT SCHWEIZER“

 lich
Willkommen

bei uns
am Großen Arber



Feiert mit uns Eure persönliche Traumhochzeit.

Damit Euer Tag zu einem außergewöhnlichen Erlebnis wird, stehen wir Euch zu jeder Zeit und für jeden Wunsch zur Seite. Rahmenprogramm, Dekoration, Speis und Trank – mit liebevollen Details bereiten wir Euren Traumtag vor.

Entdeckt auf den folgenden Seiten unsere verschiedenen Dienstleistungen rund um Euer Traumevent.

Wir sind für Euch da!

Andreas Stadler

Alle Infos:

FÜRSTLICH-HOHENZOLLERNSCHE
ARBER-BERGBAHN E.K.
Talstation Arber I
94252 Bayerisch Eisenstein
+49 (0) 99 25 94 14 12
hochzeiten@hohenzollern.com
www.hochfeiern.de

BERGHOCHZEIT

Berghochzeit

Feiert mit uns – der **ARBER-BERGBAHN** – Eure persönliche Traumhochzeit auf unbeschreiblichen 1.400 Höhenmetern. Dank der atemberaubenden Lage könnt Ihr einen unvergesslichen Panorama-Ausblick über den gesamten Bayerischen Wald, bis hin zu den Alpen, genießen.

Viele Hochzeitspaare träumen bereits im Kindesalter von einer romantischen Hochzeitskutsche – liebevoll geschmückt und mit großen Schimmeln vorneweg. Lasst Euren Träumen Flügel wachsen und schwebt mit unserer Pferdekutschengondel zu Eurer Vermählung.

Bereits an der Talstation ist das Läuten der Hochzeitsglocken zu hören. Mit rotem Samt und rotem Teppich sowie einem Sektkühler ausgestattet, fühlt Ihr Euch in unserer Hochzeitsgondel als etwas ganz Besonderes, während Ihr dem siebten Himmel entgegeneuert. Oben angekommen wird Euch der traumhafte Panoramaausblick verzaubern. Von der Bergstation aus, ist es nicht mehr weit bis zur Eisensteiner Hütte.

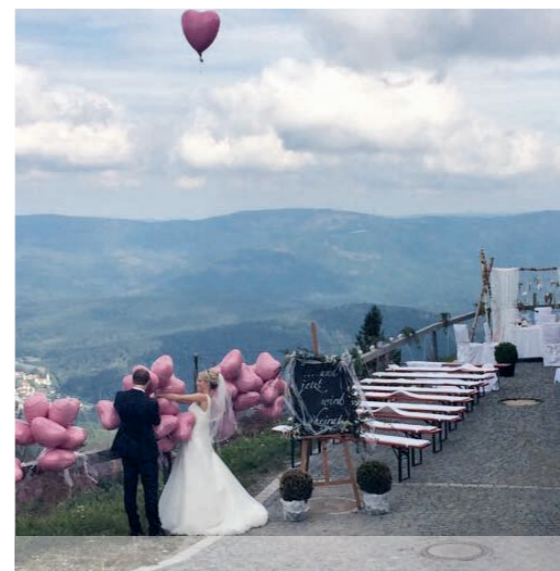
In der Eisensteiner Hütte befindet sich unser romantisches Standesamt der Gemeinde Bayerisch Eisenstein. Im liebevoll geschmückten

Traumzimmer fühlt Ihr und Eure Gäste euch aufgehoben und umsorgt. Der Bürgermeister oder die Standesbeamtin unseres Luftkurortes vermählt Euch, während Ihr Euer Eheglück in über 1.400 Metern über dem Meeresspiegel beginnt.

Anschließend habt Ihr die Möglichkeit, in den angrenzenden Räumen der Eisensteiner Hütte, zusammen mit Euren Gästen zu feiern – oder Ihr zieht in die benachbarte Traditionsbearghütte Arberschutzhaus weiter, die ebenfalls die Möglichkeit bietet, Euer Ja-Wort zusammen mit Euren Freunden und Verwandten zu feiern.

Auf dem Berg besteht die Möglichkeit einer exklusiven Nachtfahrt mit unserer Gondel. Dadurch können Eure Gäste, zusammen mit Euch bis Mitternacht feiern und danach eine erlebnisreiche Fahrt mit der Gondel durch die Nacht machen. Im Arberschutzhaus können ebenfalls rund 43 Gäste übernachten und so den Tag hoch über den Wolken ausklingen lassen.

Exklusiv: Nachtfahrt mit der Gondelbahn



UNSERE HOCHZEITSLOCATIONS IM ÜBERBLICK:

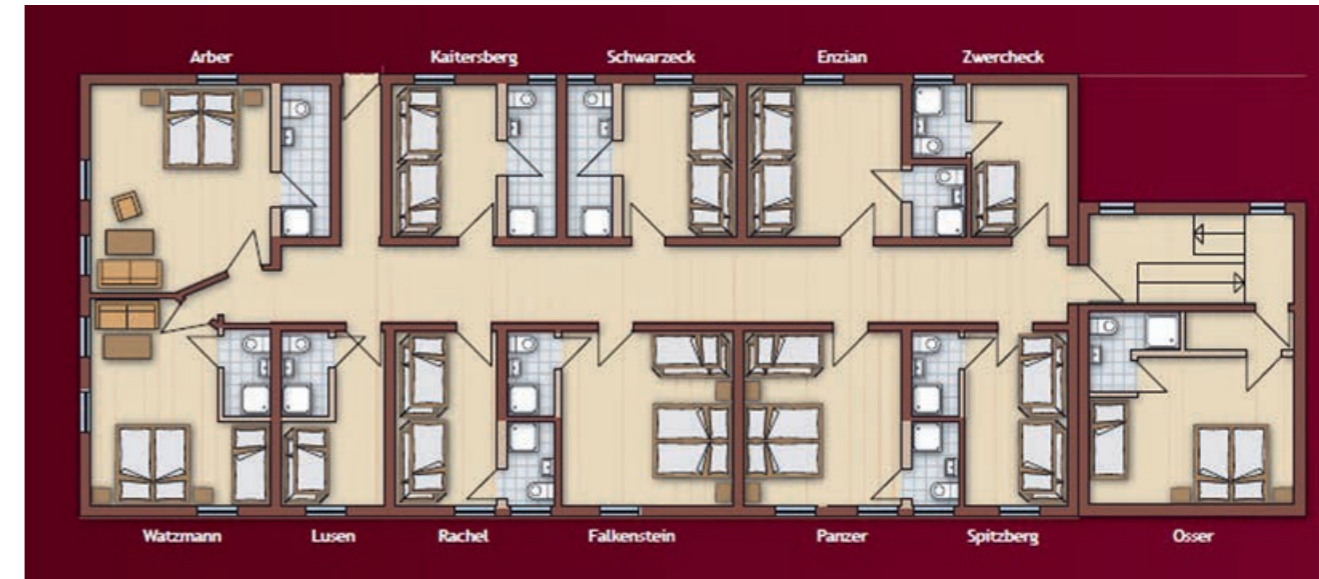
	Arberschutzhaus	Eisensteiner Hütte	Arberseehaus
Max. Personenzahl	40	160	180
Standesamt	Nein	Ja	Ja
Möglichkeit zur Tanzfläche	Nein	Ja	Ja
Winterhochzeit	Nein	Nein	Ja
Übernachtungsmöglichkeit	Ja	Nein	Nein
Möglichkeit zur Feier am Abend (bis 0:00 Uhr)	Ja, in Verbindung mit einer Übernachtung im Arberschutzhaus oder einer Nachtfahrt mit der Gondelbahn.	Ja, in Verbindung mit einer Übernachtung im Arberschutzhaus oder einer Nachtfahrt mit der Gondelbahn.	Ja



Eure Nacht hoch über den Wolken



Arberschutzhaus - Gastlichkeit aus Tradition



Zimmeraufteilung Arberschutzhaus

Zusammen mit Euren Gästen könnt Ihr im Anschluss an Eure Feier in unserem urig, gemütlichem Arberschutzhaus übernachten. 13 Zimmer im typischen Hüttencharakter erwarten Euch - daneben ein ganz besonderes Schmanckerl: Unsere Frischvermählten verbringen die Hochzeitsnacht in unserem märchenhaften Hochzeitszimmer mit einem großen Himmelbett und einem funkelnden Sternenhimmel. Wenn die Nacht vorüber ist, erwartet Euch ein kräftigendes bayerisches Frühstück in den Gasträumen unseres Arberschutzhauses.



Ein kleiner Tipp:

Unser himmlisches Hochzeitszimmer steht neben den Frischvermählten auch allen anderen verliebten Pärchen als exklusives Highlight zur Verfügung.



Wichtig:

Die Zimmer sind separat zu buchen!

Kontakt Arberschutzhaus:

Arberschutzhaus am Großen Arber
Talstation Arber 1
94252 Bayerisch Eisenstein
Tel.: +49 (0) 99 25 9414 - 23
arberschutzhaus@hohenzollern.com
www.arberschutzhaus.de



*HERZgefühl



Heiraten im ARBERLAND Bayerischer Wald



Foto: Stefan Dünnisch

BESONDERE TRAUUNGSORTE • HOCHZEITS-LOCATIONS

www.arberland.de/heiraten

STAMMBAUM

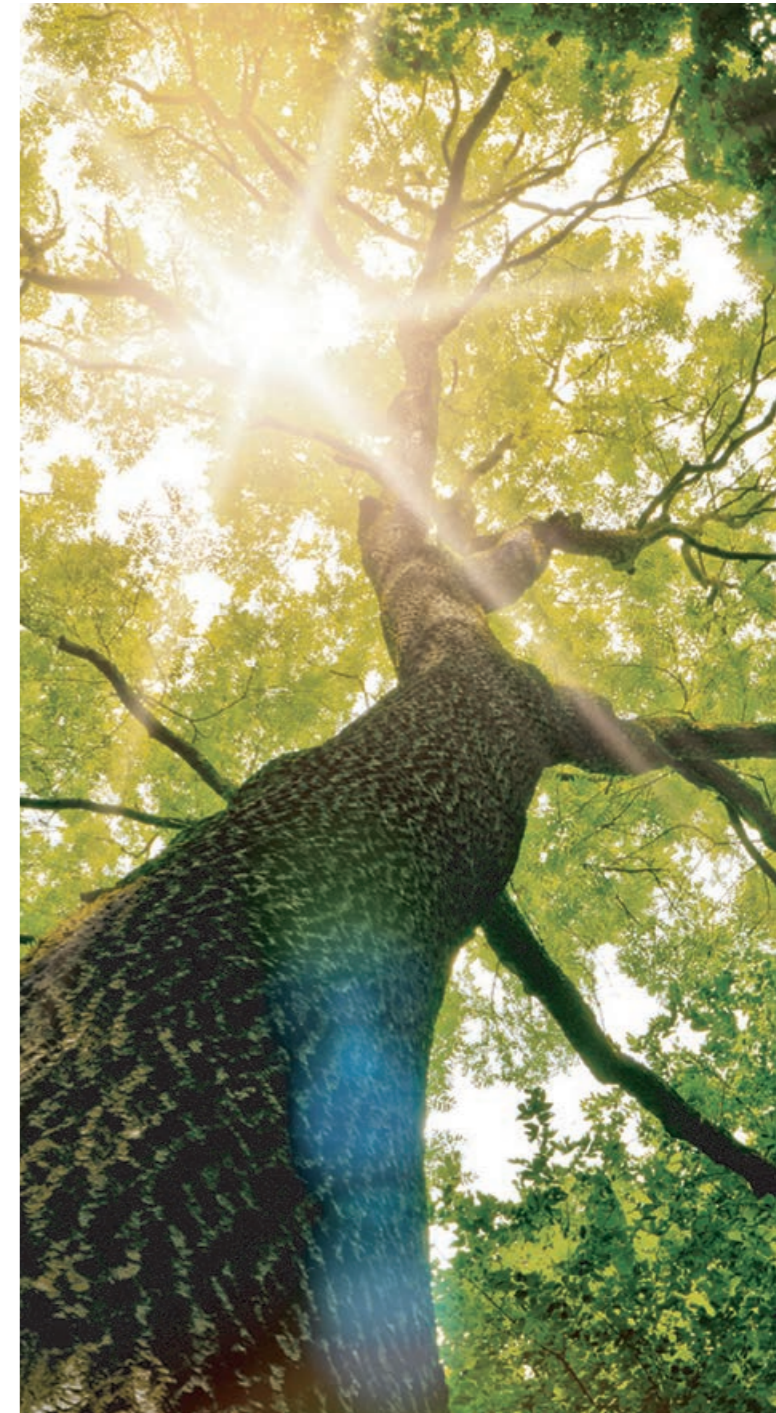
Stammbaum-Wald

Direkt am Großen Arbersee befindet sich einer von fünf StammBaum®-Wäldern in ganz Deutschland. Die Waldungen rund um den „König des Bayerischen Waldes“ sind prädestiniert für einen solchen. Nah am Großen Arbersee, einem Karsee aus der letzten Eiszeit. Dort, wo man sich auch das Ja-Wort geben kann, dort wo man feiert und den Tag mit seinen Liebsten genießt.

Es gibt viele Anlässe, zu denen man sich einen persönlichen StammBaum® wünschen kann. Er kann zum HochzeitsBaum werden, wenn zwei Menschen sich das Jawort geben. Zum KindsBaum, wenn ein Baby das Licht der Welt erblickt oder getauft wird. Und als Dank oder Hoffnungsträger einfach zum LebensBaum.

Erkennungsmerkmal und Ausdruck der Baumwidmung ist die Lebensereignistafel am persönlichen StammBaum®, die das Ereignis der Widmung präsent hält.

Jeder im StammBaum®-Wald anzutreffende Baum ist ein potentieller Stammbaum und steht zur Widmung als persönlicher Stammbaum zur Verfügung. Das Besondere ist, es können auch junge Bäumchen, als Zeichen für junge und neue Liebe oder zur Geburt, wenn neues Leben entsteht, gepflanzt werden. Man hat die Wahl zwischen einer 15-jährigen, 30-jährigen oder Lebenslangen Widmungsdauer. Es ist die Erinnerung die man festhält, die Erinnerung, wenn man an den Ort zurückkehrt und diese, die man mit dem Baum verbindet.



StammBaum®

UNTERNEHMENSGRUPPE FÜRST VON HOHENZOLLERN



SEEHOCHZEIT

Hochzeit am See

An der Flanke des Großen Arbers befindet sich der Große Arbersee, ein einzigartiges Relikt aus der letzten Eiszeit und einer der meistbesuchten Seen im Bayerischen Wald.

Das Fürstenhaus Hohenzollern erbaute im Jahre 1904 das Arberseehaus. Im Juni 2016 wurde das „alte“ Arberseehaus abgerissen und im Seehausstil von 1904 neu erbaut. Mosaikfenster, Rundbögen sowie die attraktive Holzbauweise kombinieren dabei den Charme des alten Arberseehauses mit modernem Arrangement.

Im obersten Stock des neuerbauten Arberseehauses befindet sich unser Standesamt mit einem Trautisch aus der Barockzeit, goldenen

Kronleuchtern und großen Spiegeln mit Verzierungen. Als Highlight gibt es, angrenzend an den Trauraum, einen großen Balkon welcher einen exklusiven Ausblick auf den Großen Arbersee bietet. Dieser eignet sich perfekt für den Sektempfang im Anschluss an die Trauung.

Im Anschluss steht unser großer Wintergarten für die Hochzeitsfeier mit Euren Gästen zur Verfügung. Unser Wintergarten bietet Platz für eine Tanzfläche, ein Kuchenbuffet oder sogar eine Fotobox. Wir machen Euren Traumtag zu einem einzigartigen Erlebnis und schaffen mit Blick auf Details das Besondere.



Zintl 

...Ihr Juwelier in Bodenmais!



Individuelle & Persönliche
Beratung für Ihren schönsten Tag

Juwelier Zintl e.K. | Andreas Zintl
Finkenweg 2 | Bodenmais
Telefon: 09924/7612
E-mail: zintlandy@hotmail.com



Beständigkeit in Qualität & Service





DRUMHERUM

Dekoratives und Süßes

Mit viel Kreativität, Ideenreichtum und Liebe zum Detail dekorieren wir unsere Festtagsräume. Im Vorfeld sprechen wir über Eure Wünsche und Vorstellungen, die wir gern durch unser geschultes Auge sinnvoll ergänzen. Wir unterbreiten Euch wunderschöne, romantische Deko-Vorschläge oder folgen Euren persönlichen Designvorstellungen – ganz wie Ihr Euch das vorstellt.

Ob klassisch, modern oder vintage – wir dekorieren die Räumlichkeiten nach Euren Vorstellungen und Eurem persönlichem Geschmack: Außergewöhnlich und einzigartig – so wie Eure Feier selbst. Gerne kümmern wir uns auch um weitere Details, die Eure Hochzeit zu einem unvergesslichen Erlebnis werden lassen.

Unser Partner rund um Blumen und Tischdecke, die Gärtnerei Gigl in Zwiesel, kümmert sich ebenfalls gerne um einzigartige florale Akzente.



Doch was darf neben einer besonderen Tischdekoration auf keinen Fall fehlen? Ganz klar: eine Hochzeitstorte!



Unsere Hausbäckerei Sigl aus Schöfweg backt und kreiert eine Hochzeitstorte nach Euren Vorstellungen und Wünschen. Ob ein klassisches Herz mit Früchten oder eine vierstöckige Torte, verziert mit Blumen, Schriftzug und Details. Bei unserer Hausbäckerei schmeckt jeder Bissen und Eure Gäste werden beeindruckt sein von der Tortenkunst aus dem Bayerischen Wald.



KULINARIK

Kulinarische Bergwelten



Bei uns am Großen Arber verwöhnen wir Euch und Eure Gäste kulinarisch auf höchstem Niveau. Unsere erfahrenen Küchenteams unserer Locations Arberschutzhaus, Eisensteiner Hütte und Arberseehaus bieten Euch ein ganz besonderes gastronomisches Erlebnis: klassische Hausmannskost trifft auf moderne Küchenkonzepte. Bei uns stehen nur die beste Qualität und ausgewählte, regionale Produkte im Vordergrund.

Gemeinsam mit Euch und unseren kulinarischen Experten aus der Küche erarbeiten wir

das Menü individuell. Die Vielfaltigkeit und Auswahl lässt jedes Menü zu etwas Besonderem werden.

Eine erlesene Auswahl der passenden Getränke rundet die schmackhaften Gerichte ab, während unser freundliches Service-Team Euch und Euren Gästen jeden Wunsch von den Augen abliest.

In diesem Zuge übernehmen wir gerne auch für Euch die Erstellung von stilvollen Menüs sowie auch Tischkarten.



Gönn' Dir was Besonderes!
www.premium-wellness-bayern.de

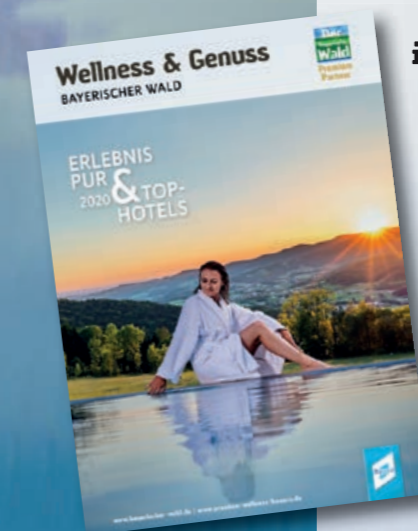


Zum Verlieben & Wiederkommen

WELLNESS VOM FEINSTEN,
SPITZENHOTELLERIE &
TOP-ERLEBNISWELTEN

Unser Tipp für Sie:
25 ausgewählte Spitzenhotels &
fünf herausragende Erlebniswelten

Luxus für die Seele
Der Bayerische Wald ist die Aufsteiger-Wellnessregion Deutschlands. Sie werden sie lieben; die Leuchttürme toller Erlebniswelten und guter Gastlichkeit im Bayerischen Wald, weil sie mit den Bayerwaldmaterialien Holz und Granit edelste Interieurs erschaffen haben, weil sie Gaumen mit raffiniertesten Küchen kitzeln. Hier genießen Sie echte Herzlichkeit gepaart mit professionellem Service.



Die Top-Erlebniswelten und die Spitzenhotels des Bayerischen Waldes finden Sie in unserer Broschüre „Wellness & Genuss Bayerischer Wald“.

Zu bestellen beim Tourismusverband Ostbayern,
Tel. 0941 58539-0 oder info@bayerischer-wald.de

www.bayerischer-wald.de
www.premium-wellness-bayern.de





| StammBaum®

ALS ZEICHEN DER EWIGEN
LIEBE UND
VERBUNDENHEIT

FINDET EUREN PERSÖNLICHEN HOCHZEITSBAUM

WWW.STAMMBAUM.DE